

LILOU

FICHE TECHNIQUE FRANÇOIS VIVIER ARCHITECTE NAVAL

Longueur	5.20 m
Longueur flottaison	4,50 m
Largeur	1,85 m
Tirant d'eau (dérive haute)	0,42 m
Tirant d'eau (dérive basse)	0,98 m
Poids lège (environ)	400 kg
Lest (dérive + plomb)	140 kg
Surface de voilure sloup	17 m ²
Surface de voilure misainier	13.2 m ²
Catégorie de conception	C
Charge maximale	6 personnes

Lilou est aussi proposé « barre en main » ou à terminer par le **Chantier du Lez** :
384 chemin des Grives - 34170 Castelnau le Lez
Tél : (06) 20 16 05 21- E-mail : blanc-ltd@wanadoo.fr

Kits (contreplaqué, bois massif) et toutes fournitures peuvent être obtenus auprès de **Icarai** :
1 rue Adrien Girettes - 50110 Tourlaville
Tél : 02 33 41 38 91 - E-mail : nvivier@icarai.net

Aux amateurs de promenade familiale ou de pêche, on ne propose aujourd'hui que des pneumatiques munis de gros moteurs hors-bord, des canots à moteurs au design inspiré de la mode automobile, des voiliers en plastique tellement dépouillés que l'on ne sait plus où y tourner une amarre sérieuse ou une ligne de mouillage.

Avec Lilou j'ai voulu répondre à ce besoin d'un canot simple mais marin, à la jolie silhouette héritée de la tradition, et surtout adapté à son usage, avec un grand espace dégagé pour l'équipage (le puits de dérive est presque entièrement sous les planchers).

J'ai voulu aussi tirer des résines époxy et des outils de conception numériques une grande facilité et économie de construction, aussi bien pour l'amateur que le professionnel. Lilou est à bouchain de contreplaqué, construit suivant la méthode dite du cousu-stratifié. En résumé, on découpe les bordés à la cote définitive, on les ligature provisoirement avec du fil de métal, on pose des joints congés époxy et on stratifie le tout. Le puits de dérive et la quille sont préfabriqués en contreplaqué (voir dessin). On obtient une coque résistante et très durable, cumulant les avantages du bois et du plastique.

Pour le gréement, j'ai adopté celui de sloup à corne et celui de misainier. Le premier permet de mâter soi-même rapidement et il marie à merveille la rusticité du gréement traditionnel et l'efficacité du gréement moderne. La voile au tiers du misainier est surtout pratique pour la pêche, grâce à l'absence de bôme, et ses performances en surprendront plus d'un. Sur demande, une version marconi avec mât alu peut aussi être étudiée.

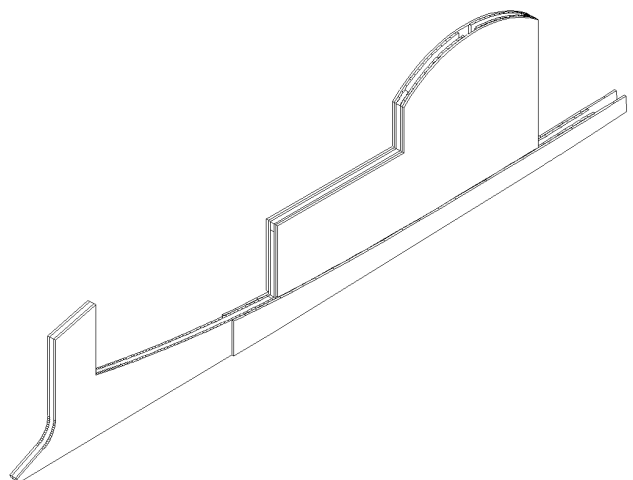
Un puits permet de disposer à tout moment d'un moteur hors-bord à porté du barreur.

L'encombrement des ports n'est pas oublié. Lilou est un transportable que l'on pourra mettre à l'eau sur une cale inclinée. Quoique lesté pour assurer une bonne tenue à la mer, son poids est suffisamment faible pour ne pas nécessiter une remorque freinée.

Lilou est proposé « barre en main » ou à terminer par le « Chantier du Lez », un nouveau chantier près de Montpellier, qui construit actuellement le premier exemplaire, ainsi que par « North Quay Marine » en Angleterre.

Les constructeurs amateurs ont la possibilité d'acheter un dossier de plan très complet avec notice de montage et tracés vraie grandeur sur calque polyester auprès de l'architecte.

Un kit, incluant en option toutes les pièces de contreplaqué découpée en commande numérique, est aussi proposé par Icarai.



Ensemble quille et puits de dérive en contreplaqué

Lilou

